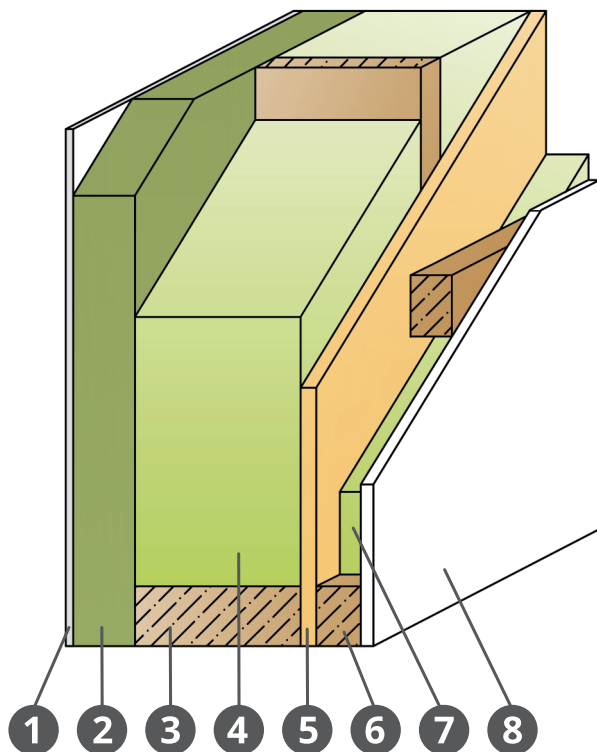


# SYSTÉM STĚN A SKLADBY KONSTRUKCÍ

OBVODOVÁ STĚNA DIFUZNĚ OTEVŘENÁ TL. 295 mm		U= $\approx 0,19$ W/m <sup>2</sup> K
SKLADBA	TL. [mm]	
Probarvená stěrková omítka	7,5	
Dřevovláknitá deska tl. 60 mm	60	
I nosník / KVH nosník 60×160	160	
<b>+ tepelná izolace 160 mm foukaná celulóza (60 kg/m<sup>3</sup>) / Isover Uni</b>		
OSB deska tl. 15 mm	15	
Podélný rošt pro instalaci z KVH 40x60 mm	40	
<b>+ tepelná izolace 40 mm (Isover Uni)</b>		
RIGISTABIL 12,5 mm včetně tmelení a broušení	12,5	
	celková tl. 295 mm	

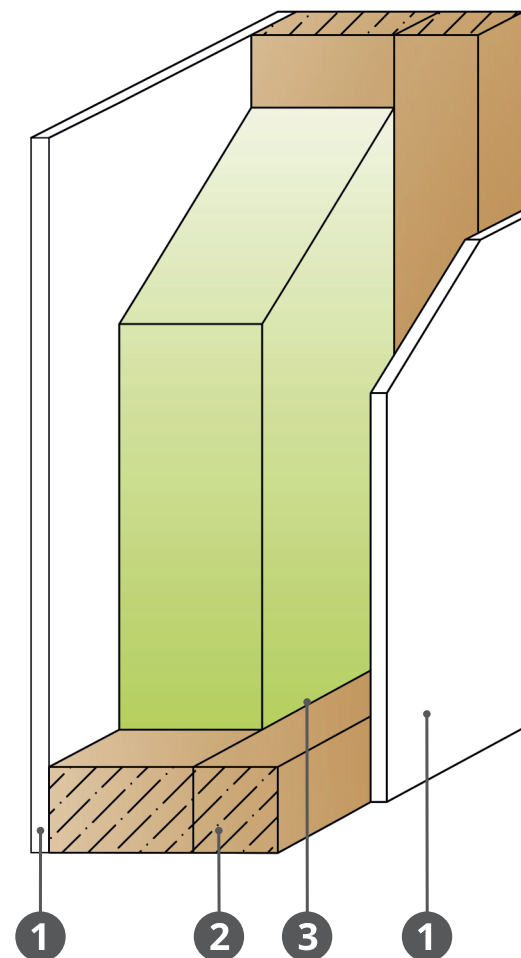
OBVODOVÁ STĚNA DIFUZNĚ OTEVŘENÁ + TL. 335 mm		U= 0,14-0,15 W/m <sup>2</sup> K
SKLADBA	TL. [mm]	
Probarvená stěrková omítka	7,5	
Dřevovláknitá deska tl. 100 mm	100	
I nosník / KVH nosník 60×160	160	
<b>+ tepelná izolace 160 mm foukaná celulóza (60 kg/m<sup>3</sup>) / Isover Uni</b>		
OSB deska tl. 15 mm	15	
Podélný rošt pro instalaci z KVH 40x60 mm	40	
<b>+ tepelná izolace 40 mm (Isover Uni)</b>		
RIGISTABIL 12,5 mm včetně tmelení a broušení	12,5	
	celková tl. 335 mm	

# SYSTÉM STĚN A SKLADBY KONSTRUKCÍ



## Difuzně otevřená konstrukce obvodové stěny

- |                                 |           |
|---------------------------------|-----------|
| 1. omítka                       | 7 mm      |
| 2. dřevovláknitá deska          | 60–100 mm |
| 3. KVH hranol / I nosník        | 60×160 mm |
| 4. izolace stěny                | 160 mm    |
| 5. OSB deska                    | 15 mm     |
| 6. lať předstěny                | 40×60 mm  |
| 7. izolace instalační předstěny | 40 mm     |
| 8. deska Rigistabil             | 12,5 mm   |



## Konstrukce vnitřní příčky 125,185 mm METIO

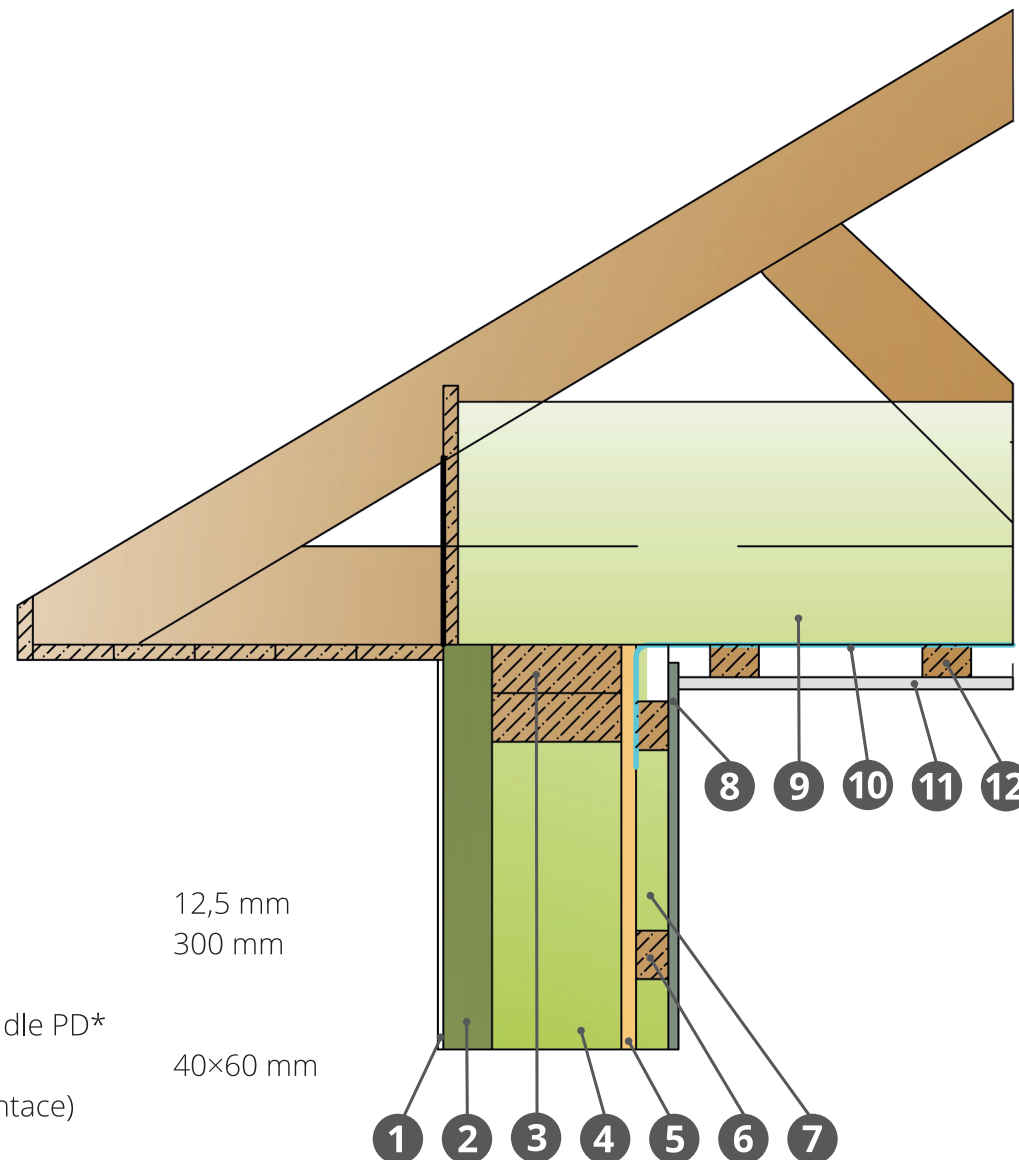
- |                     |               |
|---------------------|---------------|
| 1. deska Rigistabil | 12,5 mm       |
| 2. KVH hranol       | 60×100/160 mm |
| 3. izolace příčky   | 80 mm         |

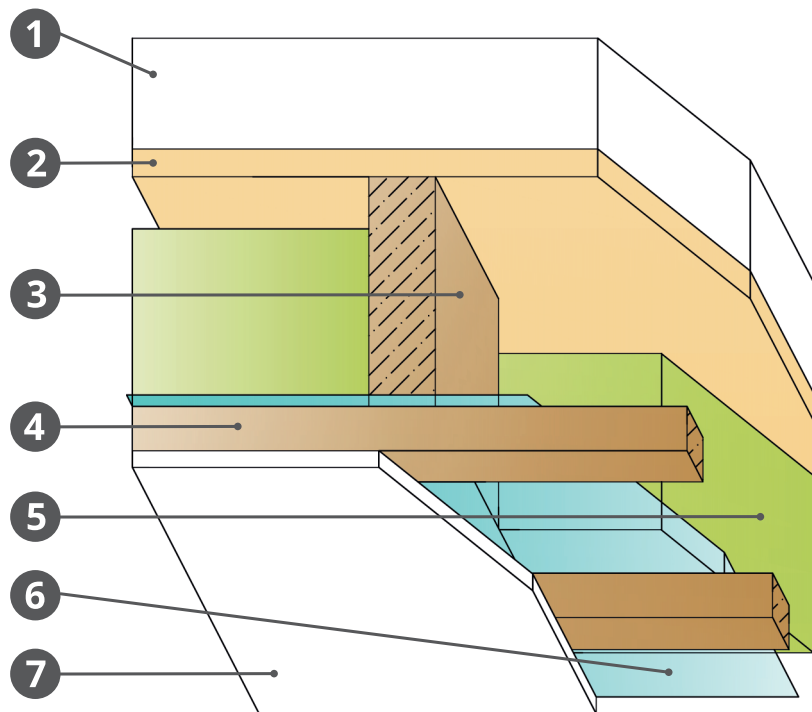
# SYSTÉM STĚN A SKLADBY KONSTRUKCÍ

STROPNÍ KONSTRUKCE – VAZNÍKY TL. 355 mm	U= 0,13 W/m <sup>2</sup> K
SKLADBA	TL. [mm]
Sbíjené vazníky (dimenze a rozteč dle stat. posudku)	–
Tepelná izolace foukaná celulóza (foukáno 350 mm – slehnutí 50 mm)	300
Parozábrana	–
Podélný rošt pro instalaci z KVH 40x60 mm	40
SDK RF 15 mm včetně tmelení a broušení	15
	celková tl. 335 mm

## Stropní konstrukce – vazník

- |                        |           |                                  |          |
|------------------------|-----------|----------------------------------|----------|
| 1. omítka              | 7 mm      | 8. deska Rigistabil              | 12,5 mm  |
| 2. dřevovláknitá deska | 60–100 mm | 9. izolace stropu                | 300 mm   |
| 3. KVH hranol 2x       | 60×160 mm | 10. parotěsná fólie              |          |
| 4. izolace stěny       | 160 mm    | 11. SDK RF 15 mm/RF 12,5 dle PD* |          |
| 5. OSB deska           | 15 mm     | 12. rošt stropu                  | 40×60 mm |
| 6. lať předstěny       | 40×60 mm  |                                  |          |
| 7. izolace předstěny   | 40 mm     |                                  |          |
- \*(PD – projektová dokumentace)





## Konstrukce stropu přízemí/podkroví

1. skladba podlahy dle PD\*
  2. OSB deska 25 mm
  3. konstrukce stropu profil I/KVH dle PD\*
  4. rošt stropu 40×60 mm
  5. izolace stropu 160 mm dle PD\*
  6. parotěsná fólie
  7. SDK RF 15 mm/RF 12,5 mm dle PD\*
- \*(PD – projektová dokumentace)

KONSTRUKCE PODLAHY – PŘÍZEMÍ TL. 220 mm		U= 0,27 W/m <sup>2</sup> K
SKLADBA		TL. [mm]
Nášlapná vrstva (keramická dlažba, vinyl...)		15
Betonová mazanina		65
Pěnový polystyren EPS 100S stabil		140
Hydroizolace		–
		celková tl. 220 mm